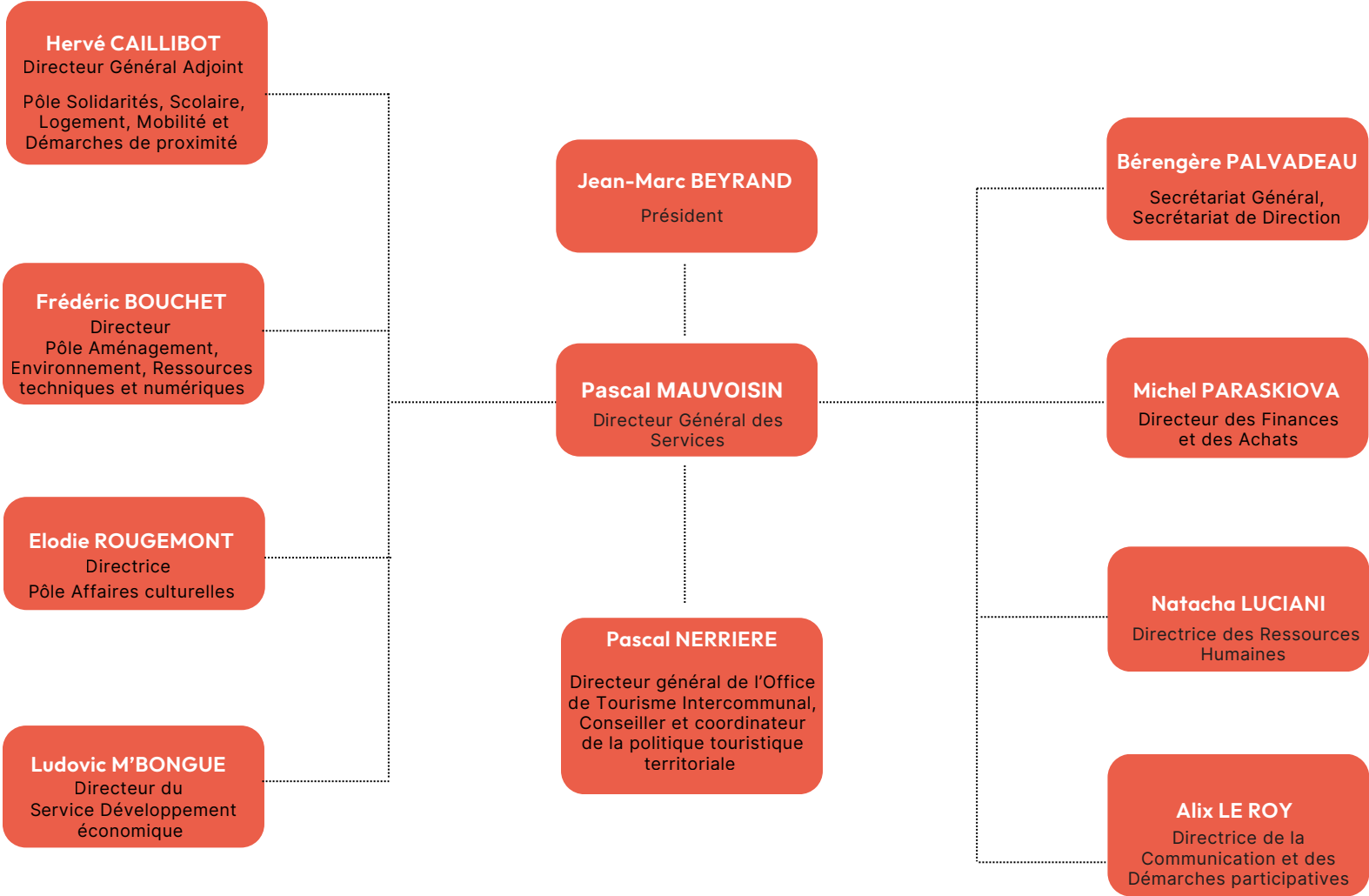


# Direction générale

Pôles opérationnels



4 services supports

# Services Supports

Secrétariat Général, Secrétariat de Direction



**Béregère PALVADEAU**

Assistante de direction

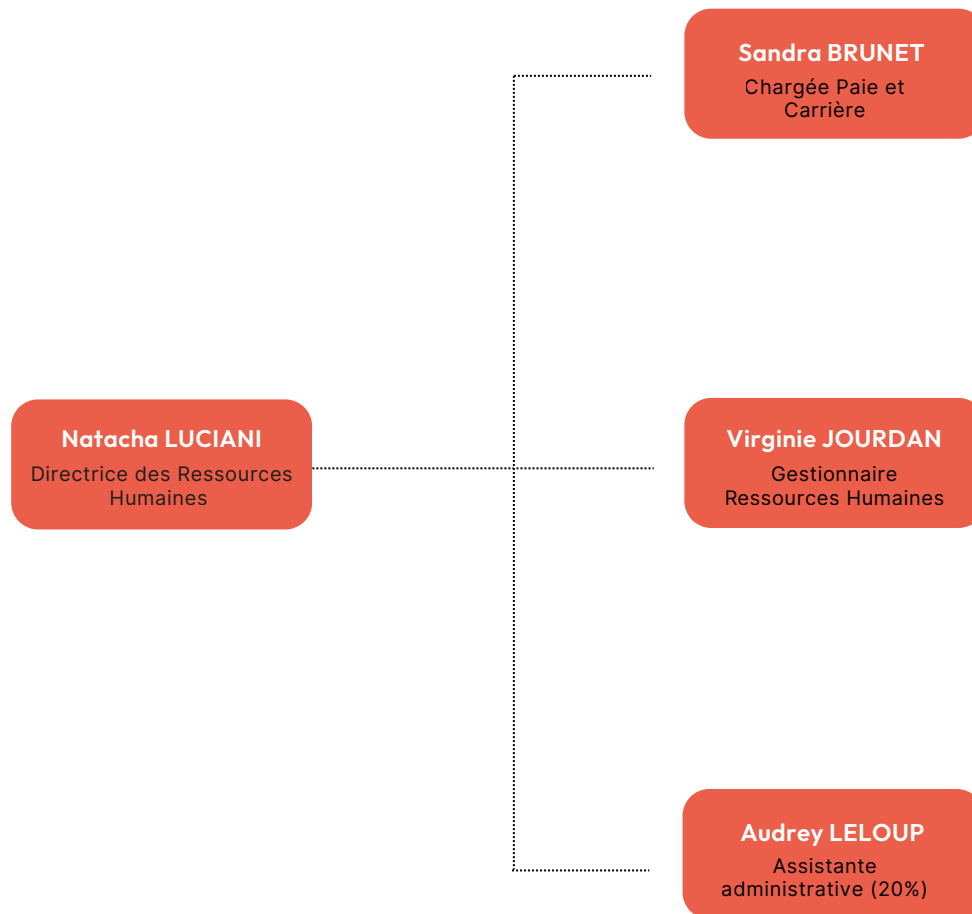


**Audrey LELOUP**

Assistante administrative  
et agent d'accueil (80%)

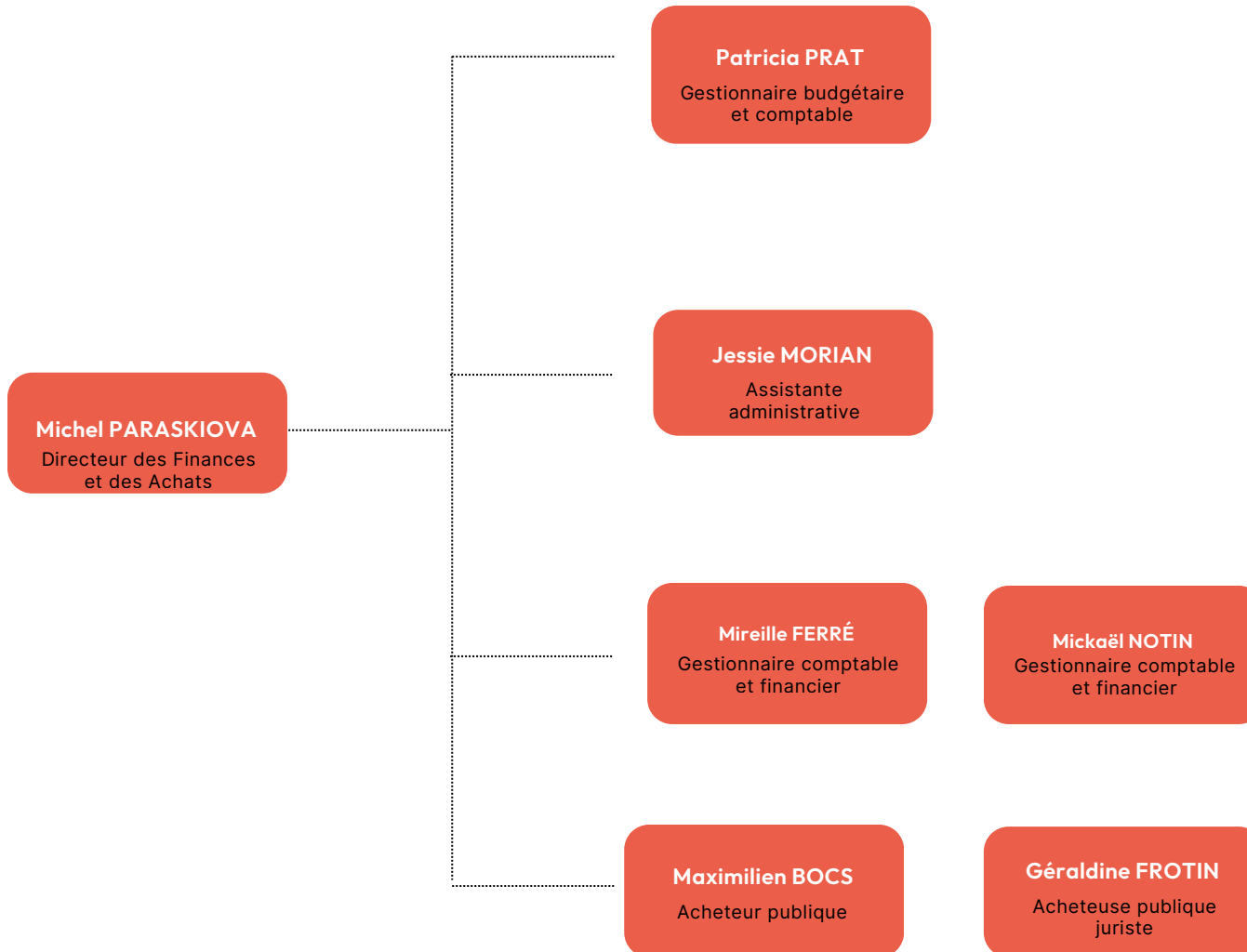
# Services Supports

## Direction des Ressources Humaines



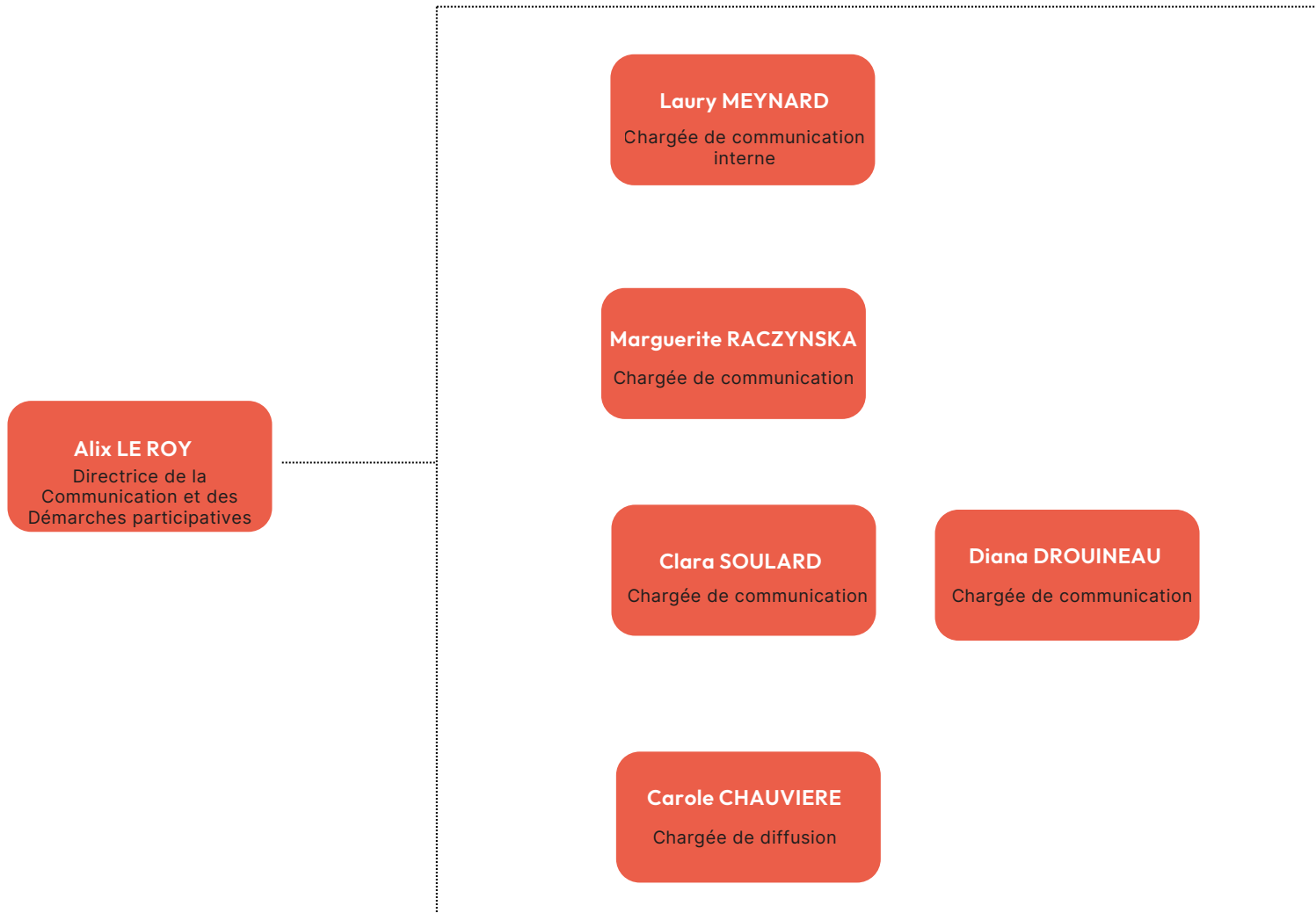
# Services Supports

## Direction des Finances et des Achats



# Services Supports

Direction de la Communication et des Démarches participatives



# Pôle solidarités, scolaire, logement, mobilité et démarches de proximité



## Mobilité

**Mélaïne BENETEAU**

Chargée de mission  
mobilité

## Transports scolaires et associations

**Hervé CAILLIBOT**

Directeur Général Adjoint  
Pôle Solidarités, Scolaire,  
Logement, Mobilité et  
Démarches de proximité

**Maryse GAUDIN**

Chargée des transports  
et des associations

**Bruno DUTOCCQ**

Accompagnateur  
transport scolaire

**Natacha BARRIER**

Accompagnatrice  
transport scolaire (30%)

**Alex-Paul GODEFROY**

Agent de prévention  
routière (40 %)

**David BURGAUD**

Chauffeur (80%)

## Habitat

**Aurélie ROUX**

Assistante conseil  
habitat

## Enseignement scolaire de la natation

**Patrick CHARLOS**

Responsable de  
l'enseignement et de la  
natation

**Christine BELVING**

Maitre nageur sauveteur

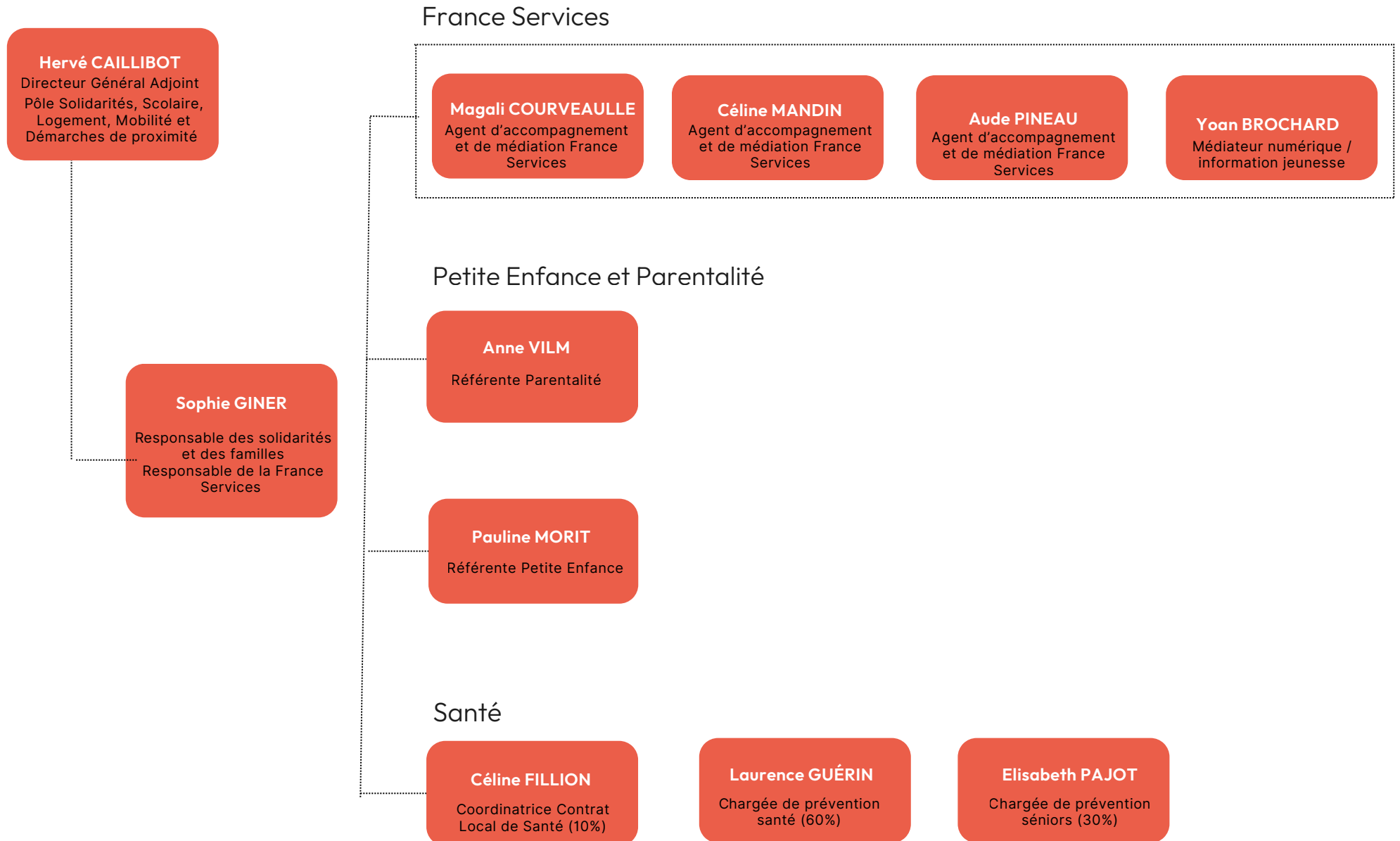
**Laurent LANDRIN**

Maitre nageur sauveteur

**Centre Aquatique Océabul**  
Délégation de service public

Equalia

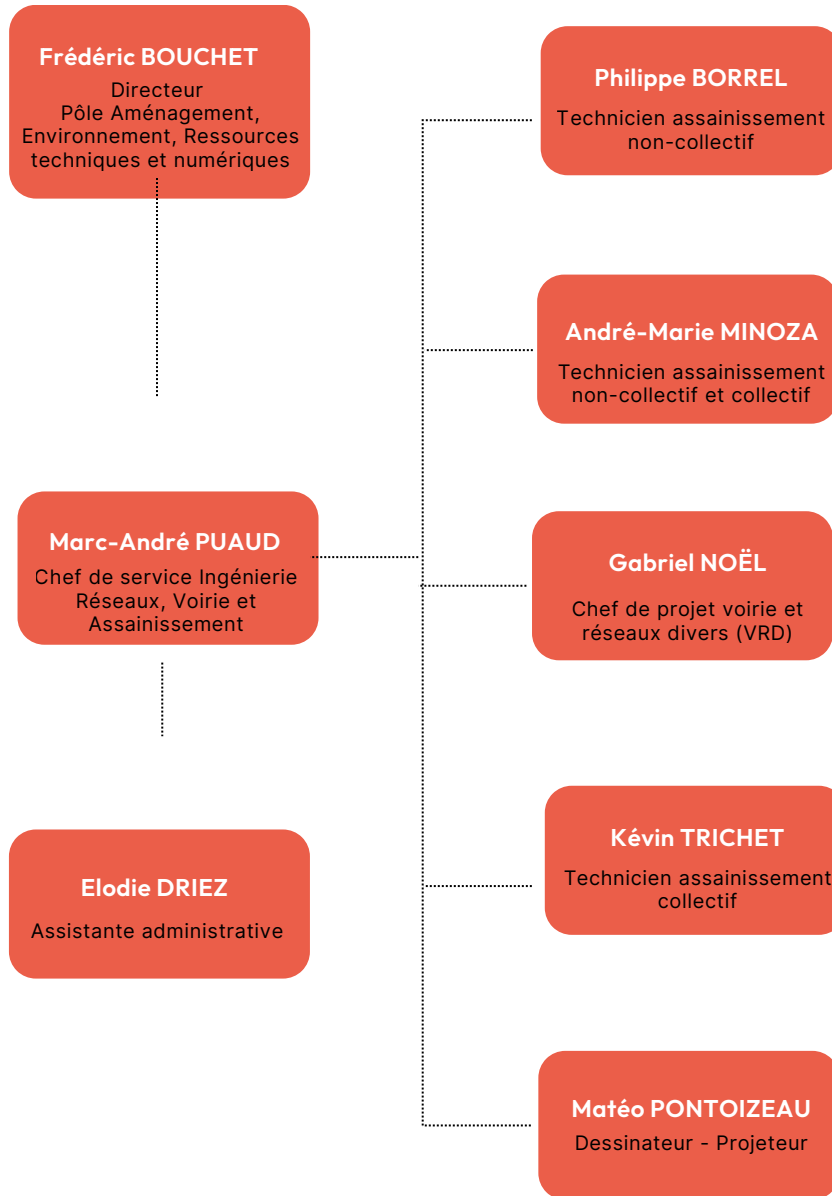
# Pôle solidarités, scolaire, logement, mobilité et démarches de proximité



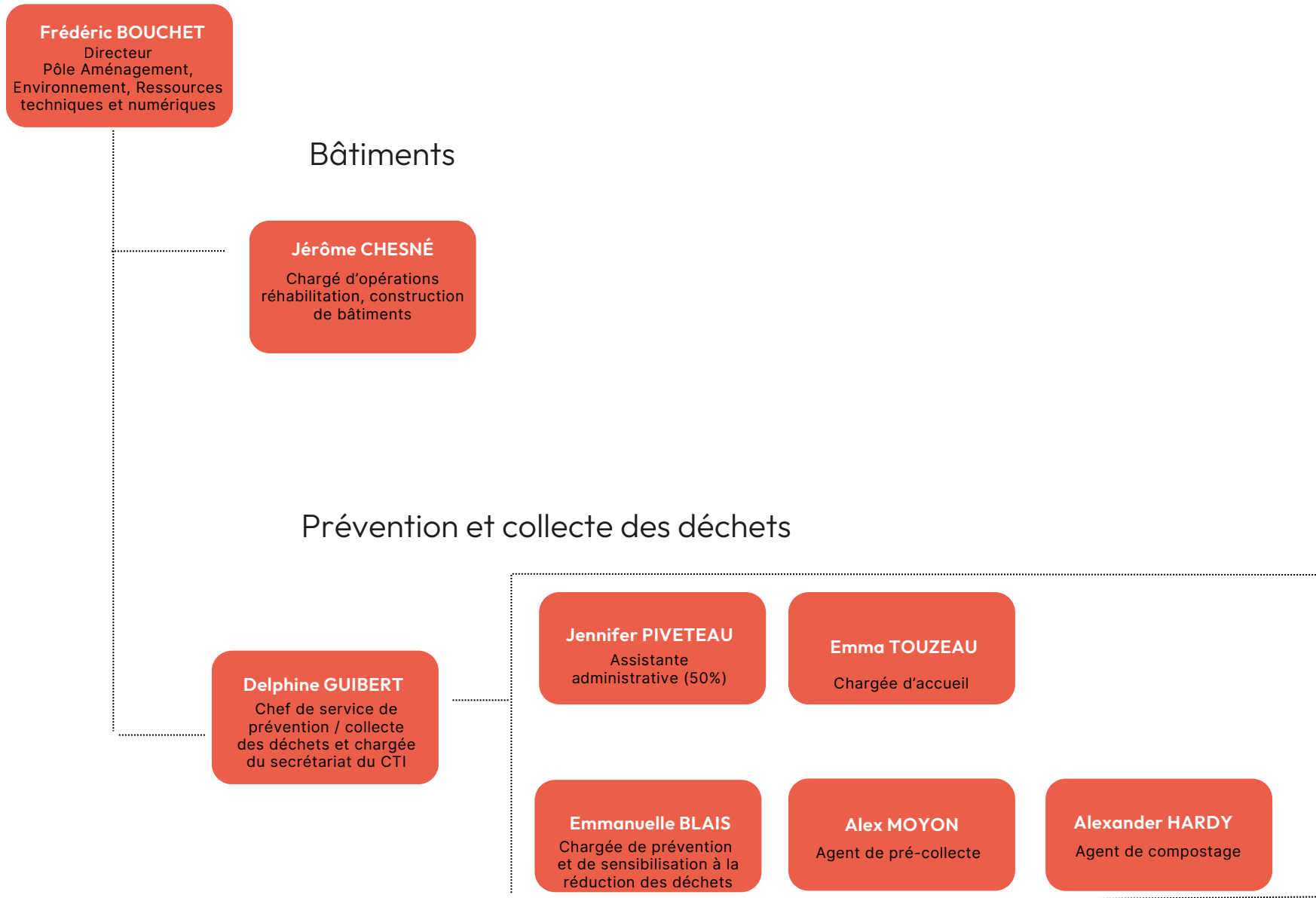
# Pôle Aménagement, Environnement, Ressources techniques et numériques



## Ingénierie Réseaux Voirie et Assainissement (I.R.V.A.)



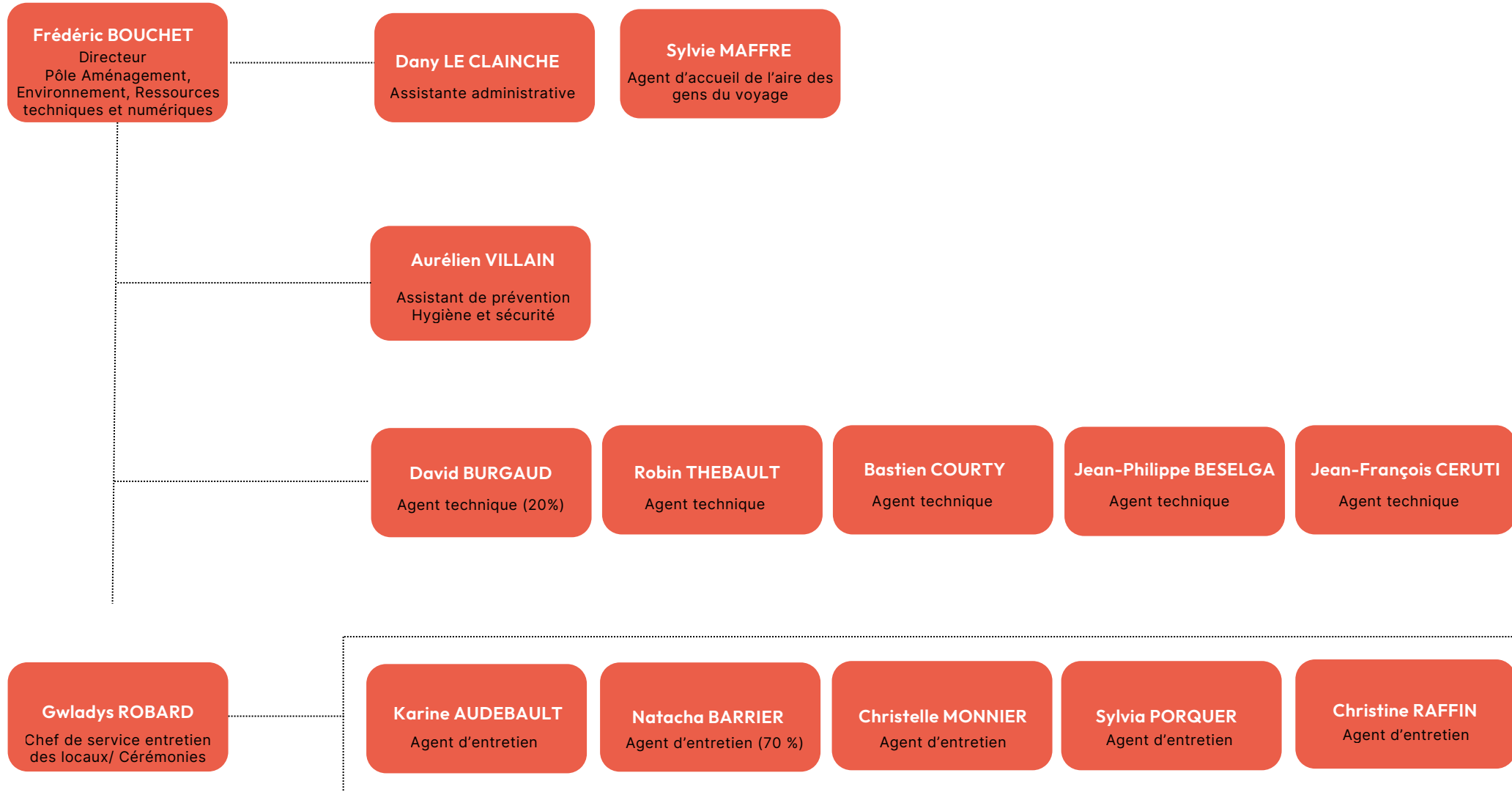
# Pôle Aménagement, Environnement, Ressources techniques et numériques



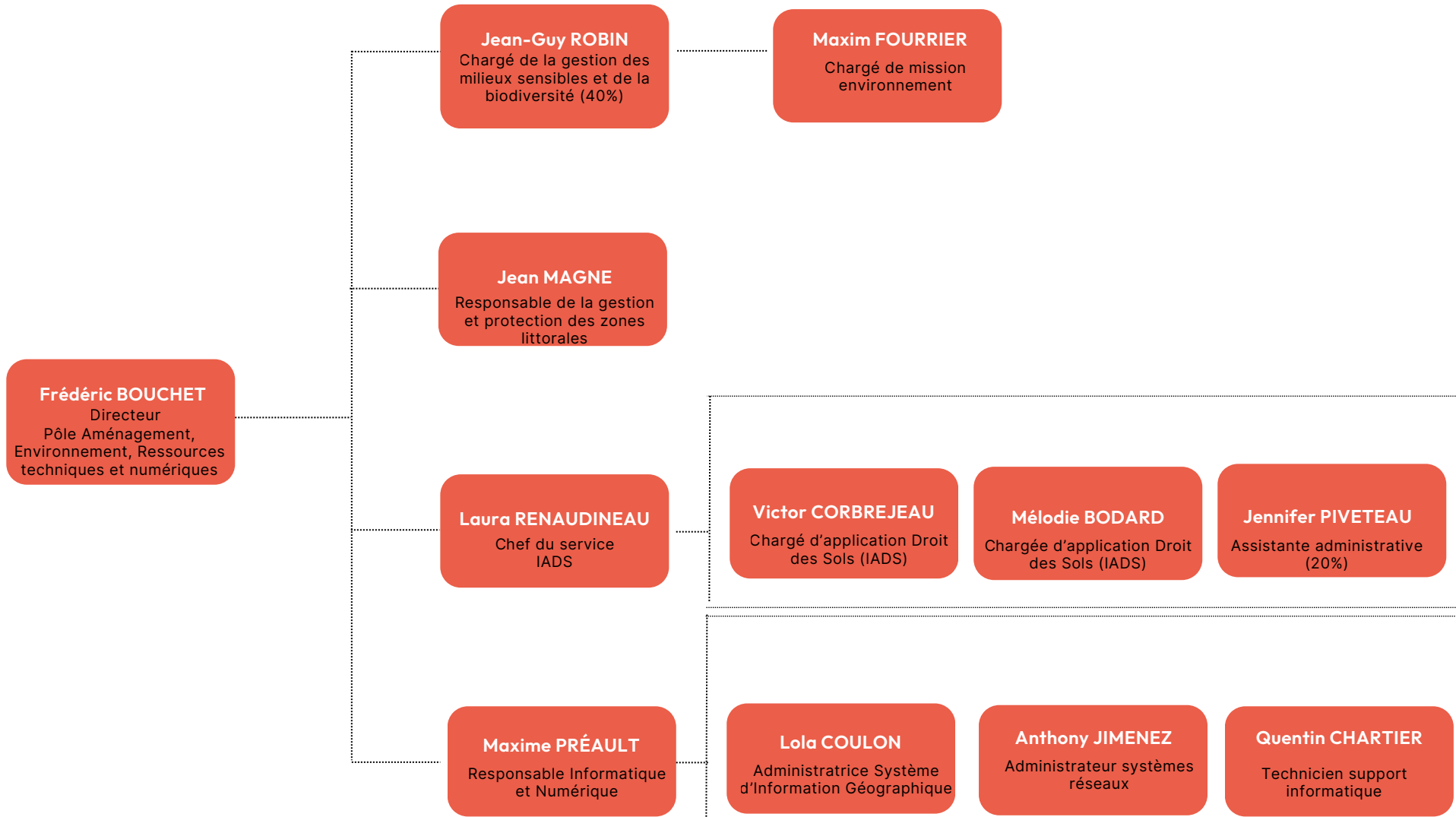
# Pôle Aménagement, Environnement, Ressources techniques et numériques



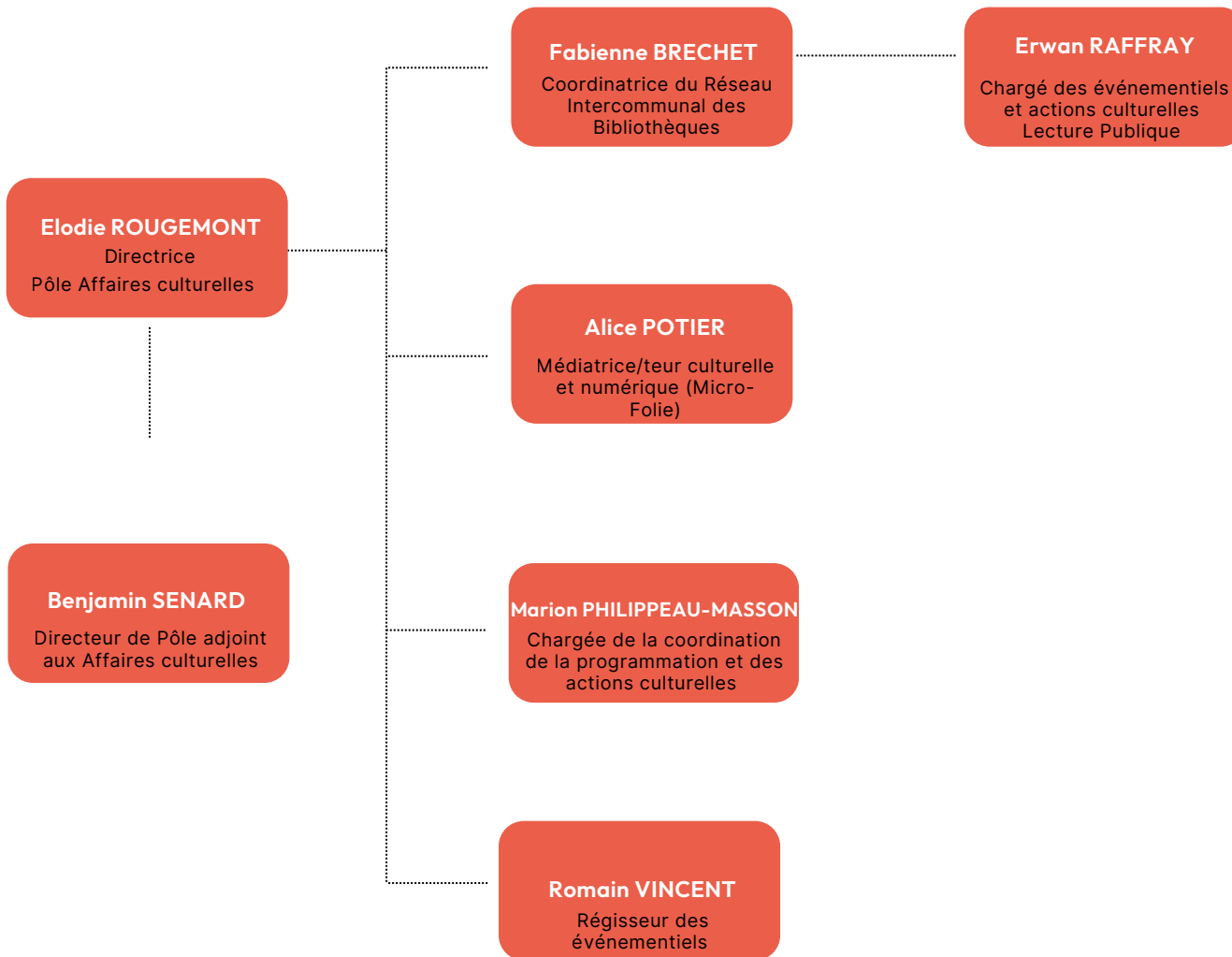
## Ressources techniques



# Pôle Aménagement, Environnement, Ressources techniques et numériques



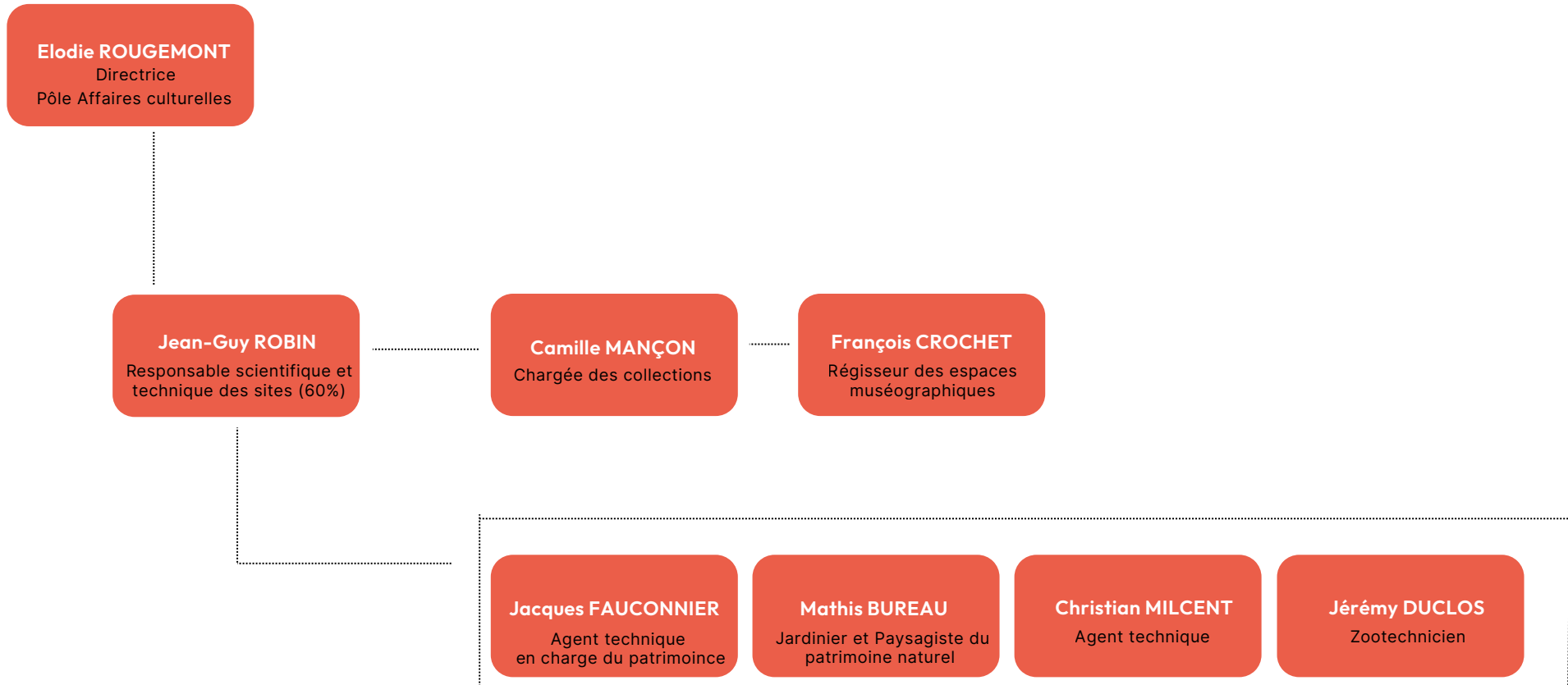
# Pôle Affaires Culturelles



# Conservatoire de musique intercommunal, Vibrato



# Pôle Affaires Culturelles



# Sites patrimoniaux



## Secteur des publics

**Elodie ROUGEMONT**  
Directrice  
Pôle Affaires culturelles

**Cécile ANGENIEUX-SOBASTO**  
Chargée de médiation (20%)

**Valentin BURGAUD**  
Chargé de la médiation  
Scolaire intersites

**Candice DERIVERY**  
Chargée de la médiation du  
musée Charles MILCENDEAU

**Cindy FÈVRE**  
Chargée de la médiation et  
de la programmation Nature  
(90%)

**Alex-Paul GODEFROY**  
Chargé de médiation  
Réfèrent Déambul (60 %)

**Maude MILCENT**  
Chargée de la médiation  
patrimoniale

**Manon BROHAN**  
Médiatrice scientifique

## Secteur évènementiel

**Benjamin SENARD**  
Directeur de Pôle adjoint aux  
Affaires culturelles  
Responsable des sites  
patrimoniaux

**Héloïse BUTON**  
Chargée de la programmation  
évènementielle (80%)

**Cindy FÈVRE**  
Chargée de la médiation et  
de la programmation Nature  
(10%)

## Secteur accueil et commercialisation

**Cécile ANGENIEUX-SOBASTO**  
Chargée d'accueil, des  
démarches Qualité et  
Accessibilité (80%)

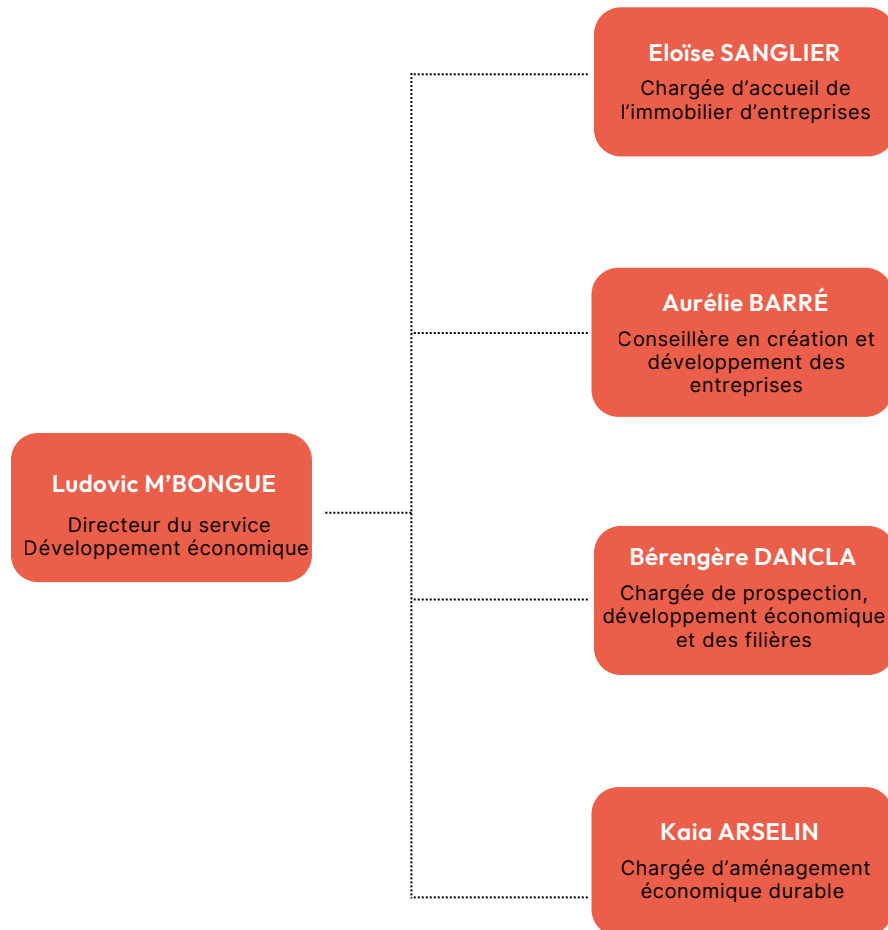
**Héloïse BUTON**  
Chargée d'accueil (20%)

**Anne MILCENT**  
Chargée d'accueil, de  
promotion et de  
commercialisation

**Agathe RONDEAU**  
Chargée d'accueil, des  
régies et des boutiques

# Service Développement économique

---



# Office de tourisme intercommunal du Pays de Saint-Jean-de-Monts

